

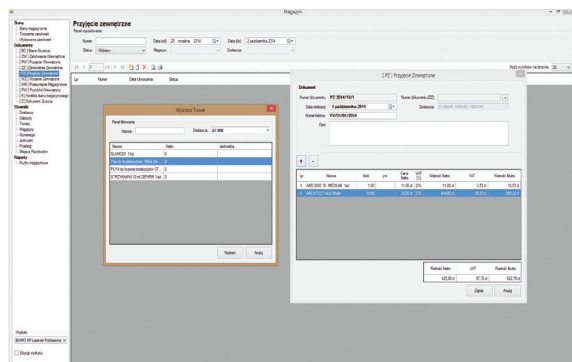


# System ProfLab

## Moduł Magazyn

## Moduł Magazyn

Magazyn to kolejny moduł należący do zintegrowanego systemu „ProfLab”. Jego głównym celem jest usprawnienie procedur magazynowania towarów poprzez pełną ewidencję i kompleksowe zarządzanie materiałami eksploatacyjnymi w laboratorium.



### Główne funkcje modułu Magazyn:

- obsługa wielu magazynów
- możliwość przeglądania aktualnych stanów magazynowych
- intuicyjny system zamówień towarów oparty o system koszyka zakupów
- umożliwia monitorowanie stanu magazynowego i informuje z wyprzedzeniem o wyczerpaniu zapasów
- umożliwia tworzenie szeregu dokumentów magazynowych takich jak:
  - Bilans Otwarcia (BO),
  - Zamówienie Wewnętrzne (ZW),
  - Przyjęcie Wewnętrzne (PW),
  - Zamówienie Zewnętrzne (ZZ),
  - Przyjęcie Zewnętrzne (PZ),
  - Wydanie Zewnętrzne (WZ),
  - Przesunięcie Magazynowe (MM),
  - Rozchód Wewnętrzny (RW),
  - Korekta stanu magazynowego (K),
  - Dokument Zużycia (Z)
- udostępnia słowniki dostawców i odbiorców
- udostępnia szczegółowy słownik towarów, dający możliwość opisu towarów np. symbolami producenta, które nie są widoczne w dokumentach, ale umożliwiają wyszukiwanie towaru w słowniku
- umożliwia definiowanie grup towarów
- umożliwia definiowanie jednostek handlowych i technologicznych przy pomocy definiowanego dla danego towaru przelicznika
- udostępnia szczegółowe raporty magazynowe
- umożliwia stworzenie indywidualnych schematów wy-

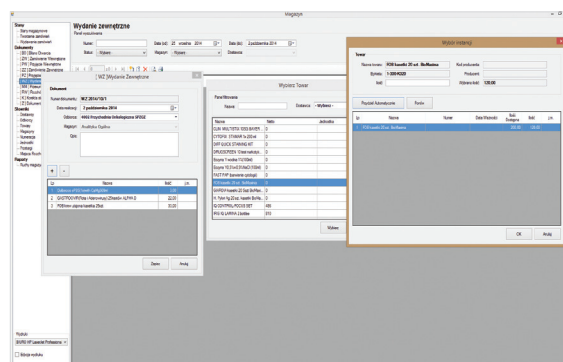
druku dla każdego dokumentu magazynowego - obsługuje kolejki FIFO

### Model pracy z modułem:

**1. Model jednostanowiskowy** - jest to schemat pracy przeznaczony dla małych placówek posiadających jeden główny magazyn, w których do zarządzania modułem magazynu wyznaczona jest tylko jedna osoba. Użytkownik modułu poprzez rejestrację dokumentów przychodowych zapisuje towar w magazynie głównym i uzyskuje możliwość tworzenia zewnętrznych i wewnętrznych rozchodów materiałów. Jest to maksymalnie uproszczony schemat pracy, który pozwala w szybki i wygodny sposób zarządzać niewielkim magazynem.

**2. Model wielostanowiskowy** - jest to schemat pracy dedykowany placówkom, w których istnieje wiele pracowników laboratoryjnych zarządzanych przez różne osoby. System został opracowany w taki sposób, aby każda z pracowni mogła pracować niezależnie od pozostałych, zachowując jednocześnie prosty i szybki sposób wymiany dokumentów i towarów pomiędzy poszczególnymi jednostkami. W systemie tym każdy z magazynów jest w pełni zintegrowany z magazynem głównym, który rejestruje przychód towarów od dostawców.

Moduł Magazyn został stworzony przy współpracy z licznymi laboratoriami oraz specjalistami mającymi ogromne doświadczenie w zakresie pracy w laboratorium. Szereg funkcjonalności oraz przyjazny interfejs użytkownika sprawił że, w znalazł on zastosowanie



w wielu specjalistycznych laboratoriach oraz szpitalach na terenie całego kraju. Pełna skalowalność modułu sprawia, że idealnie sprawdza się zarówno w niewielkich placówkach, jak i dużych laboratoriach korzystających z rozbudowanego systemu procedur magazynowania towarów.